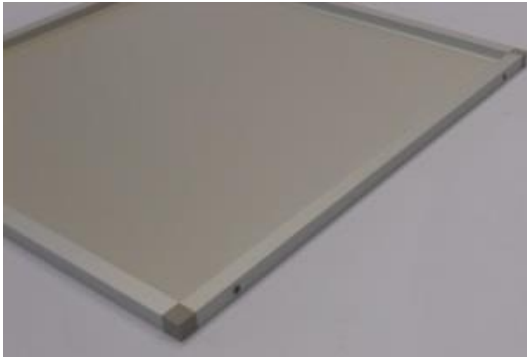
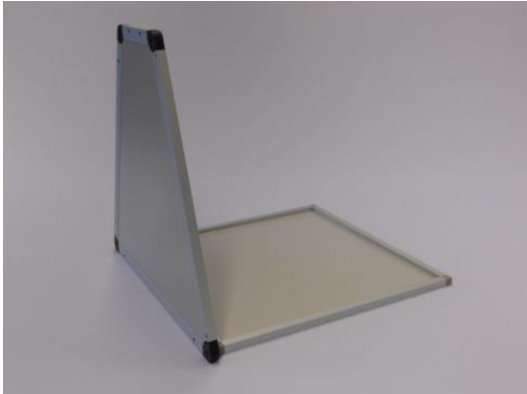


Installatie handleiding demontabele autokooi Kay, Rex, Max

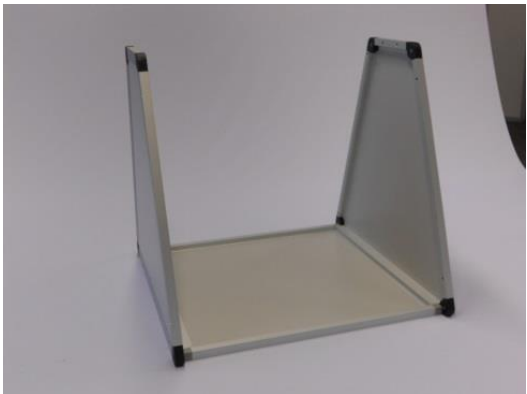
Montagetip: draai de inbusbouten en schroeven eerst los aan, en pas vast wanneer de kooi in elkaar zit



Bodemplaat op ondergrond leggen met gaten aan de zijkanten



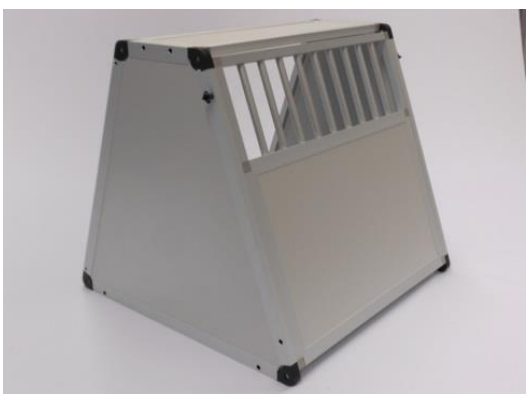
1 zijwand bevestigen d.m.v. 2 inbusbouten en bijgeleverde inbusleutel (onderin aan de bodemplaat monteren)



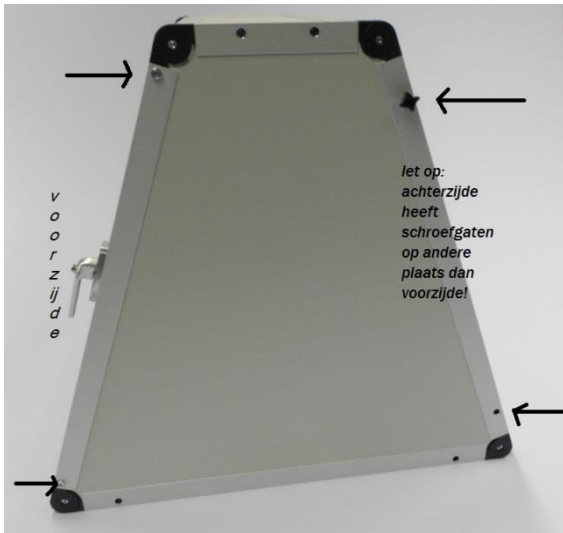
2e zijwand bevestigen d.m.v. 2 inbusbouten en bijgeleverde inbusleutel (onderin aan de bodemplaat monteren)



dakje bevestigen aan de zijwanden, d.m.v. 2 inbusbouten aan beide zijden bovenaan de zijwanden



achterwand monteren tussen de zijwanden.
Bovenaan de beide zijden van zijwand de zwarte sterschroef indraaien in achterwand, onderaan de zij en achterwand aan beide zijden een inbusbout



voorwand met deurtje monteren tussen de beide zijwanden d.m.v. 4 kruiskop schroeven



grendel d.m.v. 2 bijgeleverde kruiskop schroefjes bevestigen op het deurtje

Wanneer de kooi gemonteerd is, kunt u de 'gaten' afwerken met een afdichtdopje (grijs)

Materiaal demontabele autokooi:



12x inbusbouten voor zijwanden, dak en achterwand (onder)



4x kruiskopschroef voor voorwand



Grendel met knopje + 2 shroeven



12x afdichtdopje (grijs)



2x zwarte sterschroef voor achterwand/vluchtluik



Optie: ipv zwarte sterschroef 2 inbusbouten (steken niet uit)